

Miaustore Pumpenbetrieb und Wartung



Bei ständigem Gebrauch der Pumpe können sich Schmutz, Katzenhaare und Speisereste in der Pumpe ansammeln und deren Leistung verringern. Dauerhaft kann dies der Pumpe schaden. Es ist sehr wichtig, dass die Pumpe sowie die Keramikteile mit jedem Wasserwechsel gereinigt werden.

Bitte beachten Sie, dass die Pumpe nur eingeschaltet wird, wenn diese vollständig in Wasser eingetaucht ist. Wird die Pumpe ohne Wasser betrieben, verbrennen die Spulen und die Pumpe wird beschädigt.

Anweisung:

Schritt 1 : Entfernen Sie die Pumpe vorsichtig aus dem Brunnen.

Schritt 2: Entfernen Sie die hintere Abdeckung der Pumpe mit Hilfe eines Kreuzschraubenziehers.

Schritt 3: Ziehen Sie den Propeller vorsichtig mit einer Pinzette oder ähnlichem aus der Pumpe heraus.

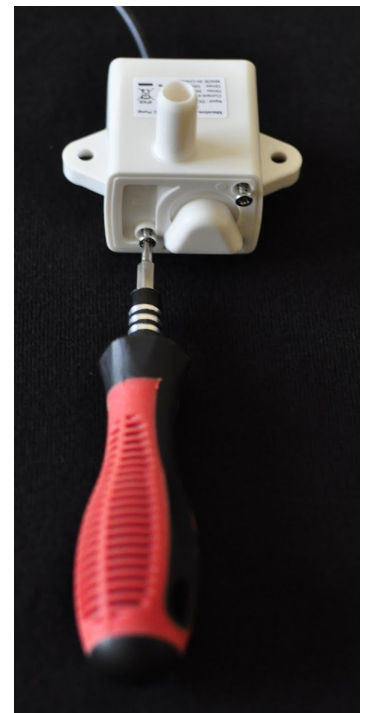
Schritt 4: Weichen Sie die Bestandteile der Pumpe 30 Minuten lang in warmen Wasser oder in Essigwasser ein.

Schritt 5: Verwenden Sie eine Bürstchen, um alle Teile, insbesondere den Rotor und den Innenkörper der Pumpe zu reinigen. Sie können einen Zahnstocher oder eine sehr kleine Flaschenbürste verwenden, um sicherzustellen, dass sich kein Schmutz in den Hohlräumen der Pumpe befindet.

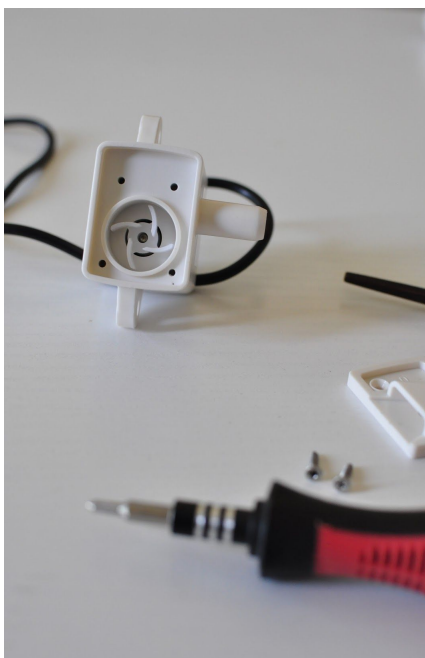
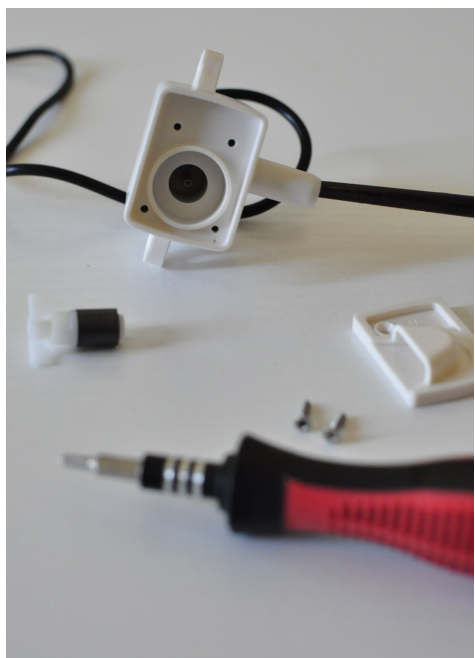
Schritt 6: Spülen Sie die Pumpe unter fließendem Wasser.

Schritt 7: Nach der Reinigung können Sie den Propeller wieder in die Pumpe einsetzen und die Schrauben zudrehen.

Schritt 8: Bauen Sie die gereinigte Pumpe mit dem Kunststoffverbindungsstück und dem Schlauch wieder zusammen und führen Sie diese wieder in den höchsten Turm ein. Befüllen



Sie die Basis des Brunnens mit ausreichend Wasser und schütten Sie auch Wasser über den höchsten Turm. Sie können den Betrieb des Brunnen nun wieder aufnehmen.



Verwenden Sie ein Bürstchen, einen Zahnstocher oder ähnliches, um alle Hohlräume und Bestandteile der Pumpe zu reinigen.

